

Bezdrátová WiFi 3D kamera BULB

návod k použití.



Vážení zákazníci,

děkujeme Vám za Vaši důvěru, kterou jste nám projevili nákupem tohoto výrobku. Tento návod k obsluze je součástí výrobku. Obsahuje důležité pokyny k uvedení výrobku do provozu a k jeho obsluze. Jestliže výrobek předáte jiným osobám, dbejte na to, abyste jim odevzdali i tento návod.

Instalace

Kameru našroubujte do svítidla s žárovkovou objímkou E27 nebo použijte zásuvkový adapter s objímkou E27. Dále můžete využít dodávané objímky určené k montáži na požadované místo (stěna, strop). Bezpečnostní upozornění: Montáž této objímky svěřte kvalifikované osobě v oboru elektro. Nebezpečí zásahu elektrickým proudem. Zásuvkový adapter zapínejte do zásuvky s vypnutým spínačem. Spínač zapněte až při našroubované kameře a zapojení do zásuvky.

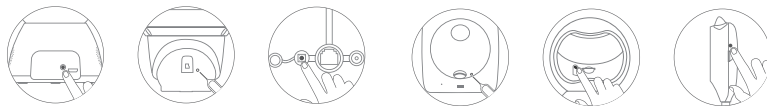
Stahování aplikace

Vyhledejte aplikaci V380 Pro v App Store nebo Google Play, nebo naskenujte níže uvedený QR kód pro stažení a instalaci aplikace.



Resetování kamery

- Zapněte kameru.
- Klikněte a podržte tlačítko reset po několik sekund a počkejte na zvuk „Please scan the QR code on the camera and wait for the connection.“



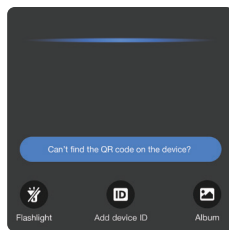
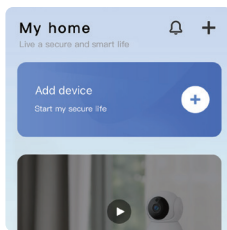
Poznámka: Pozice resetovacího tlačítka se může lišit v závislosti na vašem zařízení.

Konfigurace sítě pomocí QR kódu

Poznámka: Ujistěte se, že máte na svém telefonu zapnutou Wi-Fi, než přidáte kameru.

- Naskenujte QR kód na kameře.
- Otevřete aplikaci V380 Pro, zaregistrujte se a přihlaste se, poté klikněte na tlačítko „+“.
- Naskenujte QR kód na kameře pomocí telefonu.

Poznámka: QR kód je obvykle umístěn na spodní nebo boční části kamery.

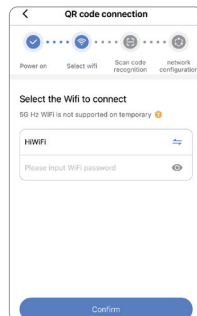


Žárovkové panoramatické kamery nepodporují skenování QR kódu pro přidání kamery. Použijte AP hotspot pro přidání těchto kamer. Poznámka: Pokud byla aplikace aktualizována, použijte aktuální rozhraní aplikace jako základ. Pokud je QR kód na kameře poškozen, můžete použít náhradní QR kód pro nastavení sítě.

Výběr Wi-Fi sítě

- Připojte mobilní telefon k Wi-Fi síti s frekvencí 2,4 GHz.
- Potvrďte výběr Wi-Fi sítě a zadejte heslo.

Poznámka: Vyberte Wi-Fi síť bez označení „5G“. Název sítě by neměl obsahovat žádné speciální znaky.

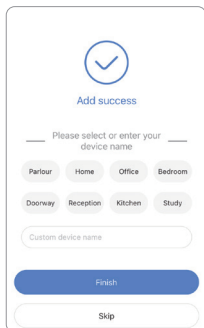
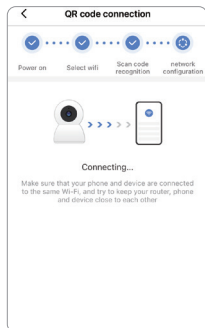


Konfigurace QR kódu

- Aplikace vygeneruje QR kód, který poté naskenujete kamerou.
- Po úspěšném naskenování QR kódu kamera přehraje zvuk „**Received configuration information**“ (Konfigurace přijata). V aplikaci klikněte na „**I heard, Network connected**“ (Slyšel jsem „Připojeno k síti“).

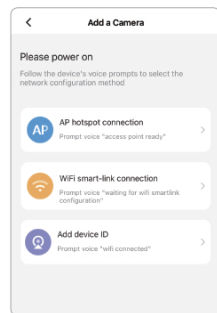
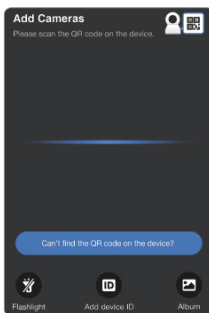
Dokončení přidání kamery

- Aplikace se automaticky připojí ke kameře.
- Vytvořte heslo pro kameru.
- Po úspěšném připojení můžete vytvořit skupiny a nastavit název kamery.



Nastavení hotspotu

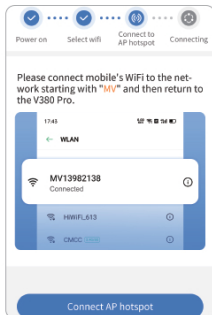
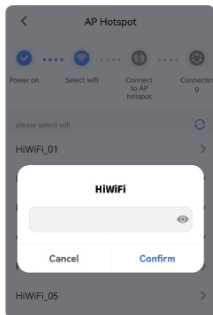
- Klikněte na „**Can't find the QR code on the device?**“ (Nemohu najít QR kód na zařízení). Vyberte „**WiFi camera**“ (Kamera Wi-Fi) „**AP hotspot connection**“ (Připojení přes AP hotspot). Poznámka: Nejprve připojte svůj mobilní telefon k Wi-Fi síti.



Android

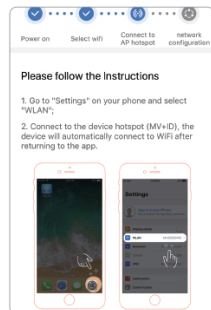
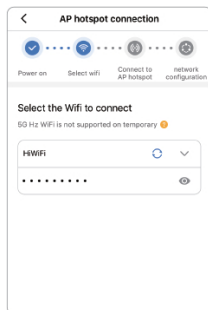
- Vyberte Wi-Fi síť a zadejte její heslo.
- Zvolte „**Connect AP hotspot**“ (Připojit AP hotspot) a připojte zařízení k hotspotu (MV+ID).
- Zařízení se automaticky připojí k Wi-Fi po návratu do aplikace.

Poznámka: ID odpovídající hotspotu můžete najít na štítku umístěném na těle zařízení.



iOS

- Zadejte heslo Wi-Fi sítě. (Pokud se chcete připojit k jiné Wi-Fi, připojte se k ní mobilem a vraťte se do aplikace).
- Vyberte „**Connect AP hotspot**“ (Připojit AP hotspot) a připojte zařízení k hotspotu (MV+ID).
- Zařízení se automaticky připojí k Wi-Fi po návratu do aplikace.

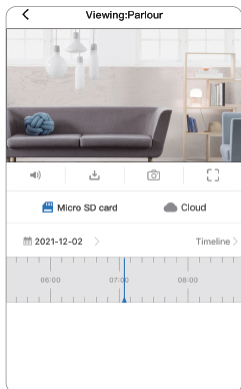
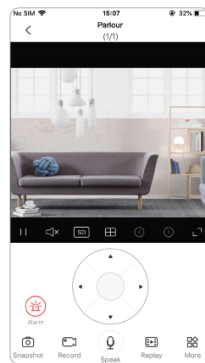
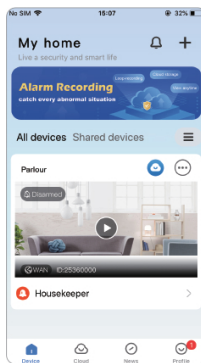


Náhled v reálném čase

Přidané kamery se zobrazí v „Device list“ (Seznam zařízení). Rozhraní náhledu v reálném čase můžete zobrazit výběrem kamery.

Přehrávání videa

Pro přehráření záznamu videa použijte tlačítko Live/Playback v pravém horním rohu náhledu kamery. Tlačítko slouží k přepínání mezi náhledem kamery a záznamem.



Nahrávání videa na SD kartu

- Před vložením microSD karty vypněte kameru a po vložení karty ji znovu zapněte.
- Kamera podporuje až 128GB TF karty.
- Formát pro 32GB a méně: „FAT32“
- Formát pro 64GB a více: „exFAT“

Nastavení

V „Device list“ (Seznam zařízení) klikněte na „Record settings“ (Nastavení nahrávání).

Nastavení nahrávání:

- **Continuous recording:** Kamera bude nepřetržitě nahrávat.
- **Event recording:** Kamera začne nahrávat pouze při spuštění alarmu.
- **Audio recording:** Zvuk bude zaznamenán spolu s videem.

Nastavení kvality videa:

- Vyberte kvalitu videa (HD nebo SD).

Často kladené otázky

Otázka: Kamera se nemůže připojit k Wi-Fi.

Odpověď: Zkontrolujte, zda je zadané heslo správné. Ujistěte se, že používáte 2,4 GHz Wi-Fi síť. Název sítě by neměl obsahovat speciální znaky a měl by být veřejný.

Otázka: V seznamu zařízení se zobrazuje „Zařízení offline“.

Odpověď: Restartujte kameru a zkontrolujte, zda se připojí. Zakažte funkce firewallu, černé listiny atd. na routeru. Pokud byl router vyměněn nebo bylo změněno heslo Wi-Fi, resetujte kameru a znovu nakonfiguruje síť.

Upozornění

- Kamera podporuje pouze 2,4 GHz Wi-Fi.
- Pokud dojde k přeplnění paměti microSD karty, nejstarší soubory budou přepsány.
- Při dlouhodobém používání v extrémních podmínkách (vysoká teplota, vlhkost, prach atd.) může dojít k poškození kamery.
- Pravidelně aktualizujte aplikaci a firmware zařízení.
- Nikdy se nesnažte jakkoli zasahovat do výrobku.

Další funkce aplikace

Poznámka: Všechny tyto funkce lze najít po rozkliknutí náhledu kamery v reálném čase v dolní liště, popř. po rozkliknutí tlačítka MORE.

Speak: Podržením tlačítka umožňuje mluvit skrze kameru.

Alarm: Spustí 30 sekundový alarm do kamery, kamera přehrává hlášku.

Light control: Slouží k zapínání přisvitu nebo nastavení v jakém časovém rozmezí má být přisvit zapnut.

Image settings: Přepínání mezi denním (barevným), nočním (černobílým s IR přisvitem) nebo automatickým režimem.

SD/HD: Slouží k přepínání kvality náhledu kamery v reálném čase.

Alarm s detekcí pohybu

Alarm settings: K nalezení v „Settings“ v náhledu kamery.

Alarm on: Zapne alarm.

Motion detection alarm: Nastavení detekce pohybu.

Alarm period: Nastavení časové periody, kdy je detekce pohybu zapnuta.

Alarm area: Vybrání plochy, kde bude detekce pohybu aktivní.

Alarm sound: Zapnutí zvuku alarmu.

Pokud je „motion detection alarm“ zapnutý, kamera po detekci pohybu spustí alarm. Udělá fotku, která je uložena v „Housekeeper“ a odešle notifikaci do telefonu, že došlo ke spuštění alarmu.

Ochrana životního prostředí

Informace k likvidaci elektrických a elektronických zařízení

Po uplynutí doby životnosti produktu nebo v okamžiku, kdy by oprava byla neekonomická, produkt nevhazujte do domovního odpadu. Za účelem správné likvidace výrobku jej odevzdejte na určených sběrných místech, kde budou přijata zdarma.

Správnou likvidací pomůžete zachovat cenné přírodní zdroje a napomáháte prevenci potenciálních negativních dopadů na životní prostředí a lidské zdraví, což by mohly být důsledky nesprávné likvidace odpadů. Další podrobnosti si vyžádejte od místního úřadu nebo nejbližšího sběrného místa. Při nesprávné likvidaci tohoto druhu odpadu mohou být v souladu s národními předpisy uděleny pokuty.

Baterie nevhazujte do běžného odpadu, ale odevzdejte na místa zajišťující recyklaci baterií.

Servis

V případě, že po zakoupení výrobku zjistíte jakoukoli závadu, kontaktujte servisní oddělení. Při použití výrobku se řiďte pokyny uvedenými v příloženém návodu k použití. Na reklamaci nebude brán zřetel, pokud jste výrobek pozměnili či jste se neřídili pokyny uvedenými v návodu k použití.

Záruka se nevztahuje

- na přirozené opotřebení funkčních částí výrobku v důsledku jeho běžného užívání
- na servisní zásahy související se standardní údržbou výrobku (např. čištění, výměna dílů podléhajících běžnému opotřebení)
- na závady způsobené vnějšími vlivy (např. klimatickými podmínkami, prašností, nevhodným použitím apod.)
- na mechanická poškození v důsledku pádu výrobku, nárazu, úderu do něj apod.
- na škody vzniklé neodborným zacházením nebo použitím výrobku v rozporu s návodem k obsluze, přetížením, použitím nesprávných nebo neoriginálních dílů, při použití nevhodného nebo neoriginálního příslušenství či nevhodných nástrojů apod.
- na škody vzniklé použitím neoriginálních adaptérů nebo na použití originálního adaptéru k jinému výrobku. Je vždy nutné dodržet vzájemnou kompatibilitu v rámci jednoho výrobku.

U reklamovaných výrobků, které nebyly řádně zabezpečeny proti mechanickému poškození při přepravě nese riziko případné škody výhradně majitel. Dodavatel si vyhrazuje právo na případné změny v návodu k použití a neručí za možné tiskové chyby. Vyobrazení a popis se mohou lišit od skutečnosti v závislosti na modelu.